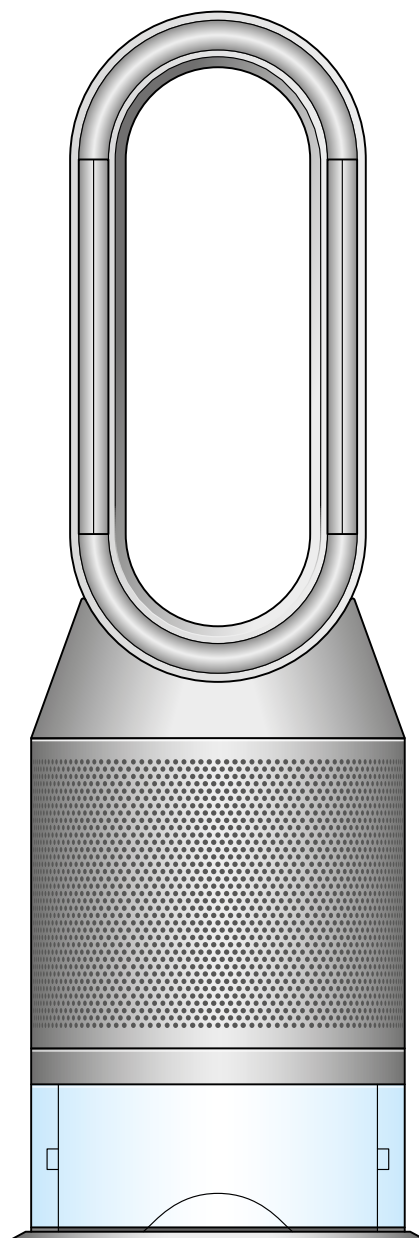


dyson purifier humidify+cool autoreact

Manual do utilizador

SV12 JN.00000 PN.000000-00-00
00.00.00 VERSION NO.01

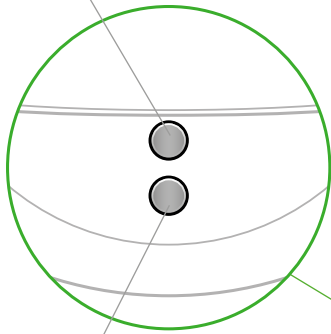


Começar
Montagem do aparelho
Enchimento do depósito de água
Potência e monitorização contínua
Menu de informações
Modo automático de purificação
Modo automático de humidificação
Oscilação

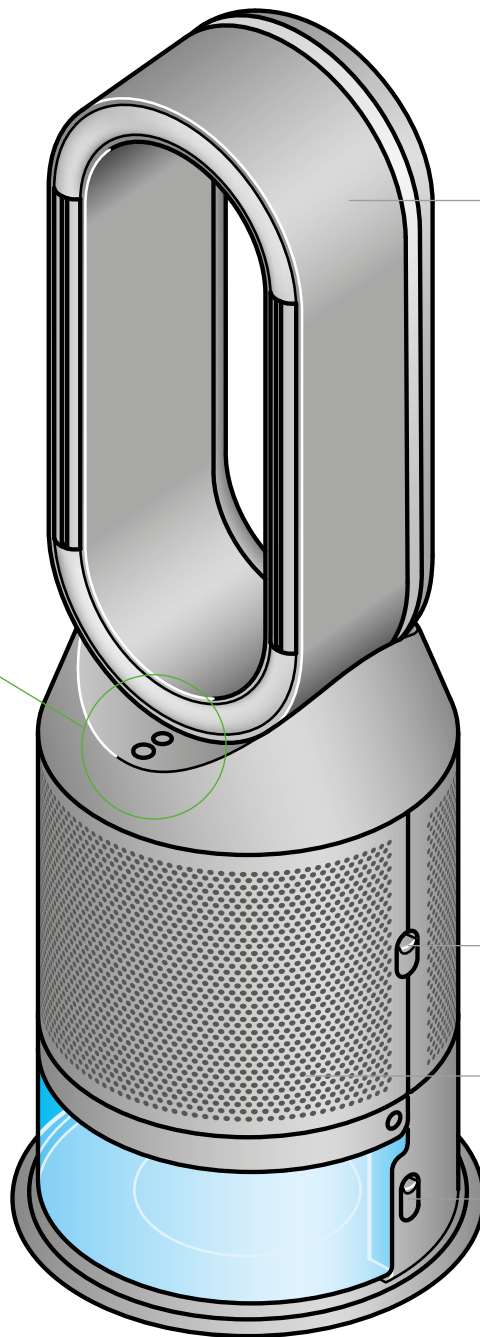
Velocidade e direção do fluxo de ar
Temporizador
Modo noturno
Fazer a limpeza profunda do aparelho
Substituir o filtro HEPA+Carbono
Cuidar do seu aparelho
Alertas

Começar

Botão do ciclo de limpeza profunda



Botão do modo de espera (standby)



Amplificador circular

Botões de segurança da cobertura exterior

Cobertura exterior

Botões de segurança do depósito de água

Modo de espera (standby)
Modo automático de purificação

Velocidade do fluxo de ar

Oscilação
Temporizador



Menu de informações
Modo automático de humidificação

Controlo da humidade

Direção do fluxo de ar
Modo noturno

Montagem do aparelho

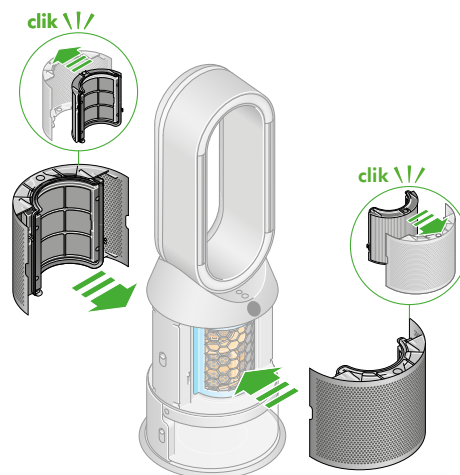
Usando as duas mãos, pegue na base do produto e retire-o da caixa.

Não retire o produto puxando o amplificador circular.

Proceda à montagem do produto com os filtros incluídos na embalagem.

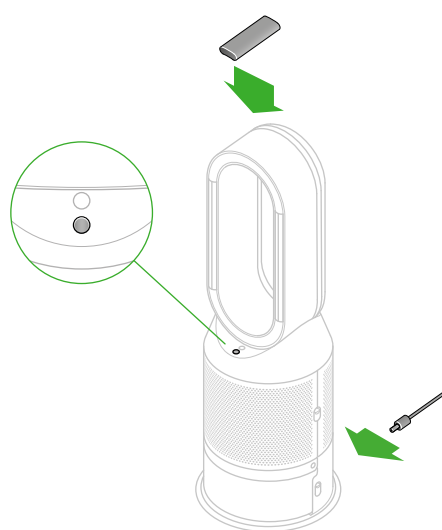
O seu produto vem com um filtro HEPA+Carbono ativado incluído.

Encaixe o filtro HEPA+Carbono na cobertura exterior e coloque sobre a base. Empurre com firmeza até que as duas peças da cobertura exterior encaixem com um clique.



Posicione o controlo remoto no topo do aparelho, com os botões virados para baixo.

Ligue a ficha à tomada e depois ligue o aparelho.



Enchimento do depósito de água

Antes de remover o depósito de água, assegure-se de que o modo de humidificação está desligado e de que o depósito da água está vazio.

Mantenha a tampa seca

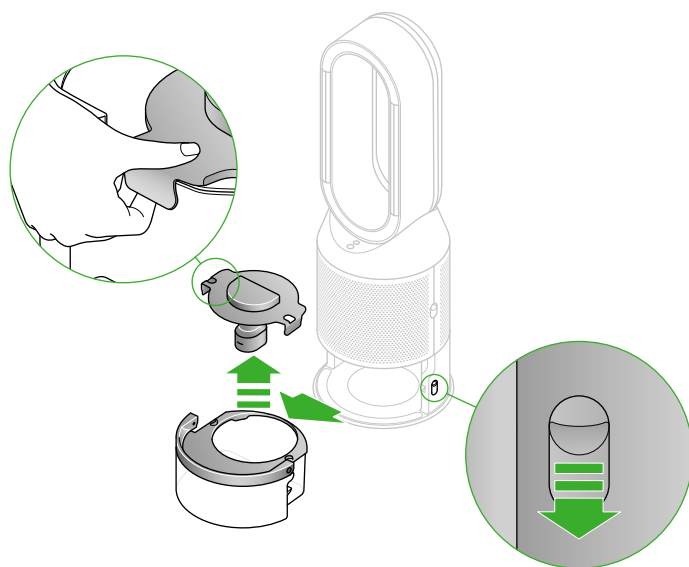
Tenha o cuidado de manter seca a tampa do depósito de água quando encher o depósito ou efetuar um ciclo de limpeza profunda. A tampa contém ligações elétricas e por isso não deve ser lavada. Caso se molhe, limpe-a cuidadosamente com um pano seco. Certifique-se de que a tampa e os conectores estão completamente secos antes de os voltar a colocar no aparelho.

Remova o depósito

Pressione os botões de segurança do depósito de água, em ambos os lados do aparelho.

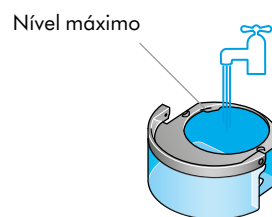
Retire o depósito de água para fora do aparelho, fazendo-o deslizar.

Leve o depósito de água até à torneira segurando-o pela pega e liberte os clips da tampa.



Encha o depósito

Encha o depósito de água até ao nível máximo com água fria da torneira.

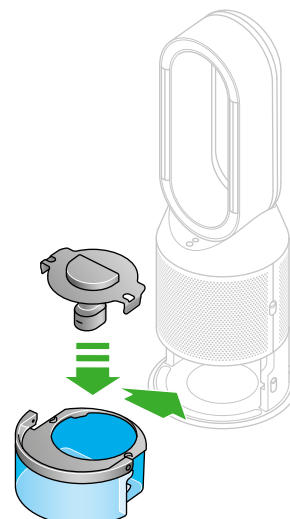


Volte a colocar o depósito

Coloque a tampa e fixe os clips da tampa devidamente.

Certifique-se de que a tampa está completamente seca. Caso se molhe, limpe-a cuidadosamente com um pano seco.

Coloque o depósito de água novamente no interior do aparelho, deslizando até ouvir o clique que confirma que encaixou completamente.



Potência e monitorização contínua

Modo de espera (standby) ON/OFF

Prima o botão do modo de espera (standby) ON/OFF do seu purificador humidificador e ventilador Dyson ou use o comando para parar o aparelho. Continuará a monitorizar a qualidade do ar.

Monitorização contínua

A monitorização contínua encontra-se desativada por defeito. Uma vez ativada, manter-se-á assim até que a desative novamente.

Quando a monitorização contínua está ativa, o seu purificador humidificador e ventilador Dyson recolhe informações sobre a qualidade do ar, a temperatura e o índice de humidade, exibindo essa informação no ecrã LCD e disponibilizando-a através da app Dyson Link.

Monitorização contínua ativa/inativa

Para ativar, prima e mantenha premido o botão do modo automático do comando durante cinco segundos. O ecrã LCD indicará se monitorização contínua se encontra ativa ou inativa.

Menu de informações

Pressione este botão para percorrer a informação monitorizada pelo seu purificador humidificador e ventilador Dyson.

Informação sobre qualidade do ar, temperatura e humidade. São mostrados os níveis referentes ao filtro e ao evaporador.

Quando um determinado tipo de poluente faz decair a qualidade do ar, o ícone correspondente é exibido no ecrã LCD.



Qualidade do ar no interior – 12 segundos

Monitorize a qualidade do ar através do gráfico que mostra os últimos 12 segundos de dados recolhidos.



Partículas em suspensão (PM10)

Partículas microscópicas maiores, com tamanho até 10 micrones, em suspensão no ar que respiramos. Incluem, por exemplo, pó, pólen e esporos de bolor.



Dióxido de nitrogénio e outros gases oxidantes

Estes gases potencialmente nocivos são libertados para o ar por combustão, através do gás do fogão aceso ou das emissões dos escapes dos automóveis, por exemplo.



Humidade no interior

A quantidade de vapor de água no ar, mostrada em percentagem.

 73%

Partículas em suspensão (PM2,5)

Partículas microscópicas, com tamanho até 2,5 micrones, em suspensão no ar que respiramos. Incluem, por exemplo, fumo, bactérias e alergénios.



Compostos orgânicos voláteis

Os Compostos Orgânicos Voláteis (COV) são tipicamente odores que podem ser potencialmente nocivos. Podem ser encontrados nos produtos de limpeza, nas tintas e em móveis.



Temperatura no interior

Monitorize a temperatura do ar para ajudar a manter um ambiente confortável.

 15°C

Qualidade do ar interior – 24 horas

Monitorize a qualidade do ar através do gráfico que mostra as últimas 24 horas de dados recolhidos.



Filtros

A vida útil remanescente do filtro é apresentada no ecrã LCD, indicando quando os filtros devem ser substituídos.



Evaporador

O estado indica o nível de calcário do evaporador, indicando quando é necessário proceder a um ciclo de limpeza profunda.



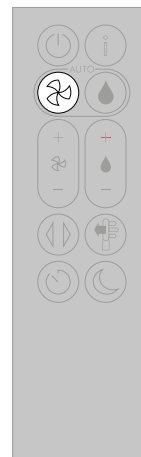
Modo automático de purificação

Configure o seu purificador humidificador e ventilador Dyson para o modo automático de purificação para que os sensores internos façam o ajuste inteligente das configurações do aparelho de acordo com a qualidade do ar.

Qualidade do ar: o seu produto entrará em pausa quando a qualidade do ar desejada tiver sido atingida, voltando a ativar-se quando o nível da qualidade do ar voltar a baixar.

Velocidade do fluxo de ar: a velocidade do fluxo de ar aumentará até que a temperatura e a qualidade do ar desejadas tiverem sido atingidas.

Modo noturno: o aparelho apenas utiliza as velocidades de fluxo de ar de 1 a 4.



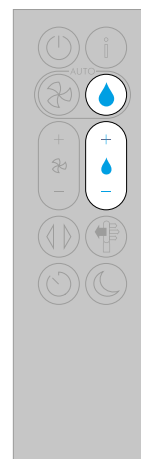
Modo automático de humidificação

Configure o seu purificador humidificador e ventilador Dyson para o modo automático de humidificação para que os sensores internos façam o ajuste inteligente das configurações do aparelho de acordo com a temperatura e índice de humidade da divisão.

Humidade da divisão: o seu aparelho entrará em pausa quando o nível de humidade desejado para a divisão tiver sido atingido, voltando a ativar-se quando esse nível voltar a descer.

Velocidade do fluxo de ar: a velocidade do fluxo de ar aumentará até que o nível de humidade desejado tenha sido atingido.

Para desligar o modo automático de humidificação ou para modificar o nível de humidade manualmente, pressione o botão de controlo da humidade.



Oscilação

Pressione o botão de oscilação e defina o ângulo de oscilação para 0°, 45°, 90° ou selecione o modo Brisa.

Poderá pausar o movimento de oscilação a qualquer momento, pressionando o botão da oscilação.

Volte a pressionar o mesmo botão para reativar o movimento de oscilação.

Para restabelecer a direção da oscilação para o centro, prima e mantenha premido o botão de oscilação durante dois segundos.



Velocidade e direção do fluxo de ar

Prima o botão da velocidade do fluxo de ar para aumentar ou diminuir a velocidade do fluxo de ar.

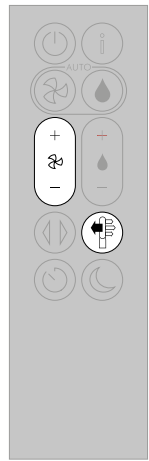
Pressione o botão da Direção do Fluxo de Ar para alterar a direção do fluxo de ar da frente para a retaguarda.

Altere a direção do fluxo de ar à medida do seu conforto.

Altere a direção para o modo de ventilação, se pretender ativar a projeção de ar pela frente, para purificar e refrescar.

Altere a direção para o modo de difusão, se pretender ativar a projeção de ar pela retaguarda, para purificar o ar sem arrefecer.

O aparelho continuará a purificar e a humidificar (se assim selecionado) nos modos de ventilação e difusão.



Temporizador

O seu purificador humidificador e ventilador Dyson desligar-se-á automaticamente após o período de tempo selecionado.

Para configurar o tempo: prima o botão para percorrer as opções de temporização. Uma vez ativado, prima o temporizador de espera uma vez para ver o tempo que ficou selecionado.

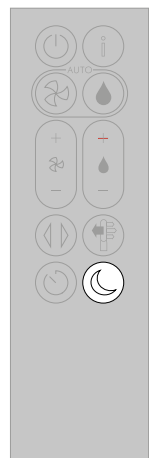
Para cancelar o temporizador de espera: prima o botão para percorrer todas as opções de temporização e para selecionar a opção de cancelamento.



Modo noturno

No modo noturno, o purificador humidificador e ventilador Dyson continuará a monitorizar e a responder às alterações de temperatura e de qualidade do ar, empregando apenas as configurações mais silenciosas e com a luminosidade do ecrã LCD diminuída.

Se o modo automático de purificação ou o modo automático de humificação estiverem ativos, o modo noturno reduzirá a velocidade do fluxo de ar para valores entre 1 e 4.



Fazer a limpeza profunda do aparelho

Para garantir sempre o melhor desempenho do seu purificador humidificador e ventilador Dyson, é importante fazer regularmente uma limpeza profunda para eliminar quaisquer depósitos de calcário.

Antes e após longos períodos sem utilizar a função de humedificação, é recomendado proceder a um ciclo de limpeza profunda adicional.

Em regiões onde a água seja de maior dureza, poderá ser necessário executar mais frequentemente o ciclo de limpeza profunda. Recomendamos a utilização de água filtrada, de modo a garantir um melhor funcionamento do aparelho.

O aparelho dará o alerta assim que for necessário proceder a um ciclo de limpeza profunda.

O ecrã LCD do seu aparelho irá lançar um alerta e o botão do ciclo de limpeza profunda irá ficar iluminado.

Para cancelar o ciclo de limpeza profunda a qualquer momento, prima e mantenha premido o botão do ciclo de limpeza profunda durante cinco segundos.

Mantenha a tampa seca

Tenha o cuidado de manter seca a tampa do depósito de água quando encher o depósito ou efetuar um ciclo de limpeza profunda. A tampa contém ligações elétricas e por isso não deve ser lavada. Caso se molhe, limpe-a cuidadosamente com um pano seco. Certifique-se de que a tampa e os conectores estão completamente secos antes de os voltar a colocar no aparelho.

Passo 1

Remova o depósito de água

Pressione o botão do ciclo de limpeza profunda na frente do aparelho para que as instruções necessárias sejam exibidas no ecrã LCD.

Empurre para baixo os botões de segurança da cobertura exterior para a remover. A porta interior abrirá automaticamente. Coloque as duas peças da cobertura exterior de parte enquanto procede ao ciclo de limpeza profunda do aparelho.

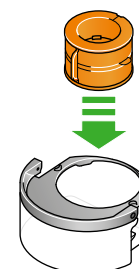
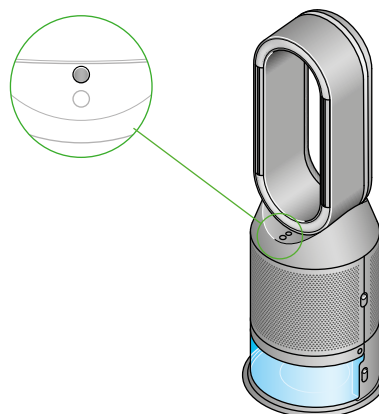
Pressione os botões de segurança do depósito de água, em ambos os lados do aparelho.

Retire o depósito de água para fora do aparelho, fazendo-o deslizar, e liberte a tampa.

Passo 2

Remova o evaporador

Remova o evaporador do aparelho, coloque-o no interior do depósito de água e volte a colocar a tampa.



Passo 3

Prepare uma solução de descalcificação

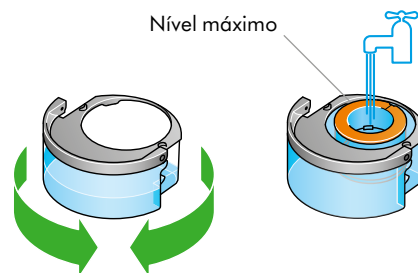
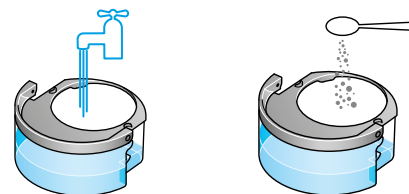
Leve o depósito de água até à torneira segurando-o pela pega.

Remova a tampa e o evaporador. Encha o depósito de água até metade do nível máximo com água fria da torneira.

Meça 150 g de ácido cítrico e misture-o no depósito de água.

Agite suavemente até que o ácido cítrico esteja completamente dissolvido.

Coloque o evaporador no interior do depósito de água. Encha o depósito de água até ao nível máximo com água fria da torneira.



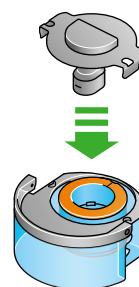
Passo 4

Volte a colocar a tampa no depósito

Coloque a tampa e fixe os clips da tampa devidamente.

Seque qualquer excesso de água para evitar pingos.

Certifique-se de que a tampa está completamente seca. Caso se molhe, limpe-a cuidadosamente com um pano seco.



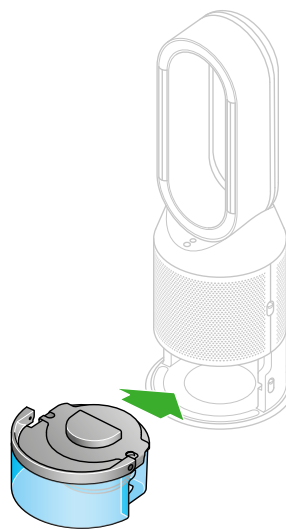
Passo 5

Volte a colocar o depósito

Coloque o depósito de água novamente no interior do aparelho, deslizando até ouvir o clique que confirma que encaixou completamente.

Quando tal lhe for pedido no ecrã LCD, pressione o botão do ciclo de limpeza profunda.

O ciclo de limpeza profunda entrará em funcionamento e o ecrã LCD mostrará uma contagem de tempo decrescente.

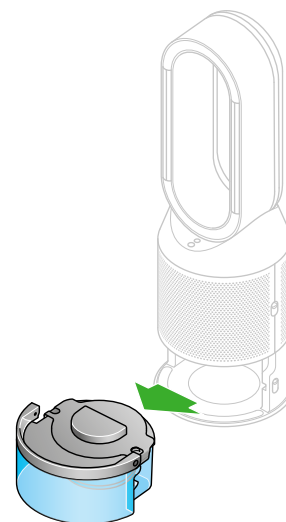


Passo 6

Remova o depósito de água

Quando o ecrã LCD mostrar que o ciclo de limpeza profunda está completo, pressione os botões de segurança do depósito de água, de ambos os lados do aparelho, para o soltar.

Retire o depósito de água para fora do aparelho, fazendo-o deslizar. Leve o depósito de água até à torneira segurando-o pela pega.



Passo 7

Enxague

Liberte a tampa, remova o evaporador de dentro do depósito de água e passe-o por água fria da torneira.

Seque qualquer excesso de água para evitar pingos, e coloque o evaporador de parte.

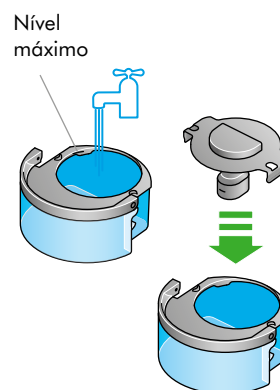
Passa o depósito de água por água fria da torneira. Com um pano ou esponja, limpe o interior do depósito para remover qualquer excesso de solução e possíveis detritos.



Passo 8

Volte a encher o depósito

Volte a encher o depósito de água até ao nível máximo, secando qualquer excesso de água no exterior e recolocando a tampa, assegurando-se que os clips que seguram a tampa estão bem fixos.



Passo 9

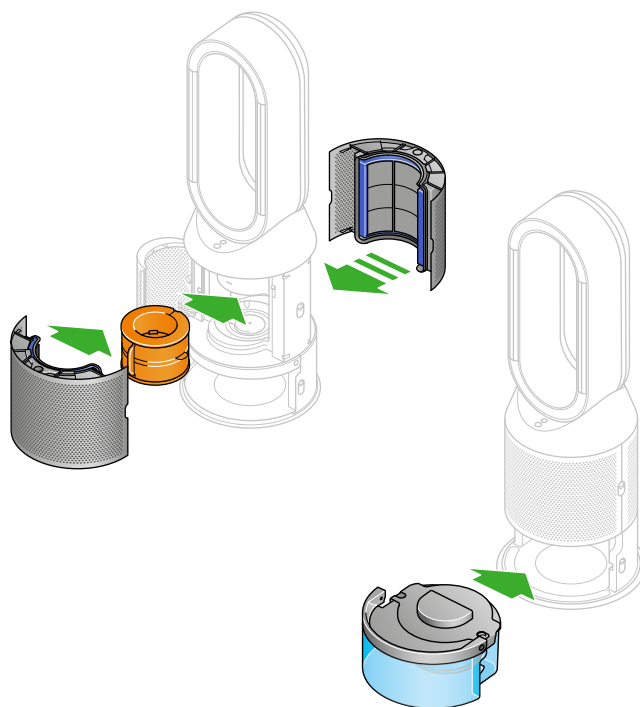
Volte a montar

Volte a colocar o evaporador no interior do aparelho, assegurando-se de que fica corretamente encaixado.

Feche a porta interior e volte a colocar a cobertura exterior.

Certifique-se de que a tampa está completamente seca. Caso se molhe, limpe-a cuidadosamente com um pano seco.

Coloque o depósito de água novamente no interior do aparelho, deslizando, e certifique-se de que encaixou devidamente.



Substituir o filtro HEPA+Carbono

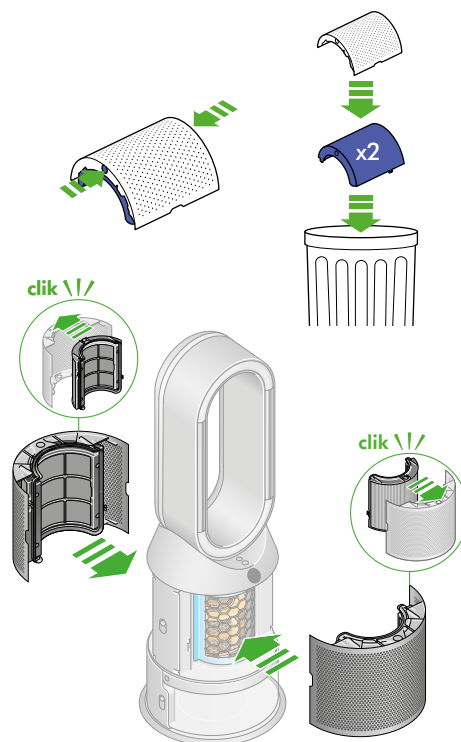
Fornecido com um filtro HEPA+Carbono.

Para substituir o filtro HEPA+Carbono, carregue nos botões situados na parte lateral do produto para libertar a cobertura exterior. Puxe as abas para baixo para retirar o filtro.

Coloque o novo filtro dentro da cobertura exterior e certifique-se de que as abas ficam encaixadas.

Coloque as duas peças da cobertura exterior na base do aparelho e empurre com firmeza até que ambas se encaixem com um clique.

Ligue a ficha à tomada, ligue o purificador e reconfigure a vida útil do filtro.



Repor a vida útil do filtro

É importante repor a vida útil do filtro após a sua substituição.

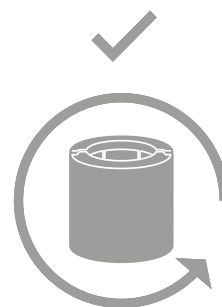
Mantenha premido o botão do modo noturno no comando.

O ecrã LCD do aparelho começará uma contagem decrescente a partir do número cinco e até aparecer o ecrã predefinido.

A vida útil do filtro está restabelecida e o aparelho está pronto a ser utilizado.



5, 4, 3, 2, 1...



Cuidar do seu aparelho

Para garantir sempre o melhor desempenho do purificador ventilador Dyson, é importante limpá-lo regularmente e verificar se existem obstruções.

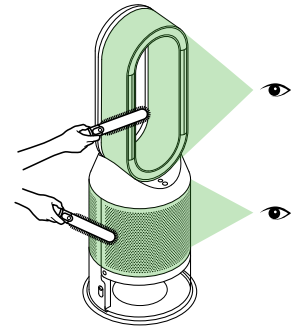
Limpar o aparelho

Se o aparelho tiver pó, limpe-o com um pano húmido e sem pelos.

Verifique se há obstruções ou entupimentos nos orifícios do filtro e na pequena abertura no interior do amplificador circular.

Use uma escova suave para remover pó e detritos.

Não use detergentes ou produtos de polimento para limpar aparelho.



Alertas

Ícone de alerta contínuo

Desligue o aparelho e remova a ficha da tomada.

Aguarde 10 segundos e depois volte a colocar a ficha na tomada e ligue o aparelho.

Se o ícone de alerta continuar no ecrã LCD, deverá entrar em contacto com a Dyson.



Ícone de alerta temporário

Se o ícone de alerta aparecer e desaparecer do ecrã LCD, poderá continuar a utilizar o aparelho.

Se outros ícones de alerta surgirem no ecrã LCD, deverá entrar em contacto com a Dyson, para melhor aconselhamento.